



ประกาศสำนักงานน้ำร่องสงขลา


ที่ ๔ /๒๕๖๒

เรื่อง การกำหนดตัวเกณฑ์บวกรน้ำเพื่อความปลอดภัย (SAFETY ADDER)

ด้วยกรมเจ้าท่าได้ว่าจ้างบริษัท ส. บรรทัดไทย จำกัดทำการขุดลอกร่องน้ำสงขลา(ร่องนอก) และได้ทำการขุดลอกผ่านไปแล้วประมาณ ๓ เดือน ทำให้ความลึกของระดับน้ำเพิ่มมากขึ้น โดยการสำรวจล่าสุด ส่วนที่ตื้นที่สุดประมาณ ๗.๔ - ๗.๕ เมตร ดังนั้น เพื่อให้การนำร่องเรือในเขตท่าเรือจังหวัดสงขลา เป็นไปด้วยความเรียบร้อยมีความปลอดภัยเป็นที่มั่นใจของนายเรือและผู้ประกอบการ สำนักงานน้ำร่องสงขลา จึงขอยกเลิก ประกาศสำนักงานน้ำร่องสงขลาที่ ๓/๒๕๖๒ เรื่อง การกำหนดตัวเกณฑ์บวกรน้ำเพื่อความปลอดภัย (SAFETY ADDER) ลงวันที่ ๑ พฤษภาคม ๒๕๖๒ และขอกำหนดตัวเกณฑ์บวกรน้ำเพื่อความปลอดภัย (SAFETY ADDER) ใหม่เป็น ๖.๔ เมตร เมื่อนำไปบวกกับค่าทำนายน้ำรายชั่วโมง ตามมาตรฐานของกรมอุทกศาสตร์กองทัพเรือ ก็จะเป็นอัตรากินน้ำลึก ของเรือที่จะผ่านร่องน้ำสงขลา ได้อย่างปลอดภัย แต่อัตราน้ำลึกสูงสุดไม่ควรเกิน ๘ เมตร สำหรับเรือที่มีความยาวตลอดลำเกิน ๑๗๓ เมตร สำนักงานน้ำร่องสงขลา จะเป็นผู้กำหนดอัตรากินน้ำลึกของเรือ ตลอดจนเวลาในการผ่านเข้า-ออก ร่องน้ำตามความเหมาะสม และปลอดภัย หากมีการเปลี่ยนแปลงข้อมูลระดับความลึกของร่องน้ำสงขลา สำนักงานน้ำร่องสงขลาจะประกาศให้ทราบการเปลี่ยนแปลงต่อไป

ทั้งนี้ตั้งแต่ บัดนี้ เป็นต้นไป

ประกาศ ณ วันที่ ๑๒ มิถุนายน พ.ศ. ๒๕๖๒

ร้อยตำรวจเอก 

(ถาวร ถินถาวร)

หัวหน้าสำนักงานน้ำร่องสงขลา

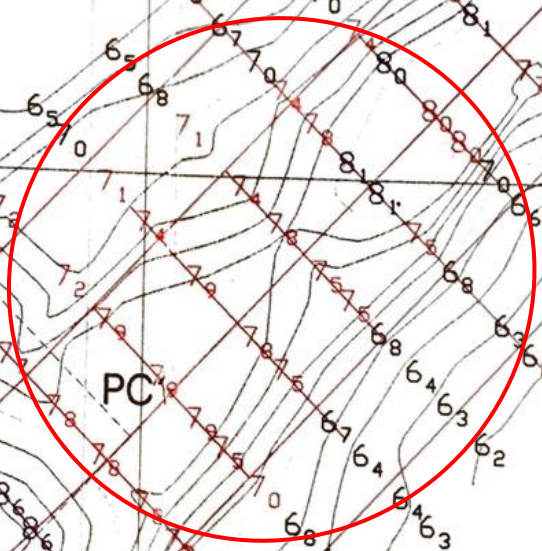


AND

800500 MN

0/4/50 II

0/4/50 II



PC

PI1

PT1

M&L-2+000

